



À la une

Calendrier des formations 2026

Calendrier des formations 2026

Certaines sessions de formation restent encore à définir. Pour avoir connaissance des lieux et dates, veuillez vous rendre régulièrement sur notre site internet en cliquant [ici](#).

📌 Cliquez sur le nom de la formation pour accéder au lien d'inscription.

Formation	Lieu	Date	Durée	Tarif	Nombre de participants
Formation à l'entretien en périnatalité					
Entretien périnatal précoce (EPP)	Rennes	29-30 septembre 2026	14h	185 €	14
Entretien périnatal précoce (EPP)	Rennes	8 et 9 juin 2026	14h	185 €	14
Entretien périnatal précoce (EPP)	Brest	23 et 24 novembre 2026	14h	185 €	14
Formation CPTS 35					
Formation sur le repérage de la vulnérabilité	à venir	à venir	14h	Gratuit	14
Formation périnatalité et addictions					
Séminaire court sur le sevrage tabagique	En distanciel	10 mars 2026 3 novembre 2026	2h (de 12h à 13h)	Gratuit	40
Formation à l'analyse du rythme cardiaque fœtal					
Formation Analyse de l'ECG	En distanciel	13 janvier / 2 juillet 10 septembre 2026	4h (de 9h à 13h)	75 €	50
Formation autour de l'allaitement maternel et du rythme du nouveau-né					
Allaitement maternel en partenariat avec Co-Naître	Brest	27, 28 et 29 mai 2026	21h	Payant	16
Rythmes en partenariat avec Co-Naître	Rennes	13, 14 et 15 octobre 2026	21h	Payant	16
Rythmes en partenariat avec Co-Naître	Saint-Brieuc	11 et 12 juin 2026	14h	Payant	16
Journée d'échanges des consultants en lactation	Vannes	3 et 4 décembre 2026	7h	Payant	20
Formation sur les expositions chimiques et la santé périnatale					
Formes associées et environnement santé (FEES)	En distanciel	10 et 11 février 2026 8 et 9 septembre 2026	1h30 (sur 2 jours)	160€	12
Formation Ambassadeurs	Rennes	2 et 3 juin 2026	7h	Gratuit	12
Ateliers Mutualité Française "Améliorer les pollinifères pour bébé"	à venir	à venir	3,5h	Gratuit	12
Formation Handicap et périnatalité					
Handicap et périnatalité	Rennes	second semestre 2026	7h	65 €	15



1

Le Réseau Périnatalité Bretagne a le plaisir de vous communiquer son calendrier des formations 2026.

Comme chaque année, certaines sessions seront complétées ou ajustées au fil des mois. Nous vous invitons donc à consulter régulièrement [notre site internet](#) pour suivre les mises à jour et découvrir les nouvelles dates.

👉 Certaines formations sont déjà ouvertes à l'inscription et les suivantes le seront très prochainement. Pour ne rien manquer, pensez à consulter régulièrement [notre site internet](#).

Découvrir le calendrier des formations 2026

Journée annuelle du Réseau



La prochaine journée annuelle aura lieu le 25 juin 2026 à Rennes, autour de la thématique « **Impacts de la baisse de la natalité sur les organisations, structures et soins en périnatalité** ».

Notez d'ores et déjà la date dans vos agendas. Les inscriptions ouvriront prochainement !

Événements en périnatalité

Journée d'étude Femmes & PMA en SOLO




♀ "Femmes & PMA en solo" : Pour la première fois en France, une journée d'étude sera entièrement consacrée aux parcours de PMA des femmes seules.

Organisée à Rennes par le programme FeMinA, cette rencontre réunira chercheurs et chercheuses, associations et témoins de terrain pour dresser un état des lieux national et européen des recherches sur la maternité solo.


Cette journée permettra d'aborder :


- les conditions d'accès à la PMA en France et en Europe,
- les inégalités persistantes,
- les logiques d'autonomie et d'émancipation qui traversent ces parcours.

Au-delà des enjeux médicaux et familiaux, ces réflexions questionnent la pluralité des modèles familiaux et la reconfiguration des rôles de genre.

 Un rendez-vous ouvert à toutes et tous : chercheurs et chercheuses, étudiant(e)s, professionnel(le)s de santé, associations et toutes celles et ceux intéressé(e)s par les mutations contemporaines de la parentalité.

 **Jeudi 11 décembre 2025**

 9h-17h

 Amphithéâtre Robert Castel - Maison des Sciences Humaines et sociales en Bretagne

Infos et inscriptions

Journée du CPDPN de Rennes



Le CPDPN de Rennes organise sa journée annuelle autour des **Grossesses gémellaires & Impact de la multiculturalité sur les prises en charge au DAN.**

 **Vendredi 6 février 2026**

 8h30-16h

 Hôpital Sud - Rennes

Infos et inscriptions

Journée pluriprofessionnelle ENDOBREIZH



Programme et inscriptions

Journée régionale de La Brise - Équipe Ressource Régionale de Soins Palliatifs Pédiatriques



La 16ème Journée Régionale de l'Équipe Ressource Régionale de Soins Palliatifs Pédiatriques (ERRSPP) se tiendra le 9 avril 2026 - Stade du Moustoir à Lorient.

Cette année, la journée portera sur la thématique :

Les professionnels face aux soins palliatifs pédiatriques

Des professionnels, des familles et des chercheurs apporteront leurs témoignages et partageront leurs expertises sur ce thème à travers des conférences, tables rondes et ateliers.

Infos et inscriptions

55èmes Journées Nationales de Néonatalogie



Les 55èmes Journées Nationales de Néonatalogie auront lieu les 26 et 27 mars 2026 à l'Espace Charenton (Paris).

Infos et inscriptions

Santé numérique périnatale : Transition numérique en santé



Le **19 janvier 2026**, dans le cadre de France 2030, Relations Médicales, partenaire du consortium Santé Numérique @ Sorbonne Université (SN@SU), vous propose de participer à 1 journée de rencontre sur le thème : Transition Numérique en Santé - Outils numériques et coordination des soins : repenser les parcours de soins de la périnatalité à l'âge adulte.

Programme et inscriptions

Actualités - Revue de presse

Calendrier simplifié 2025 des vaccinations, femmes enceintes



2025
calendrier simplifié
des vaccinations
Femmes enceintes

Mois de grossesse	1 ^{er}	2 ^e	3 ^e	4 ^e	5 ^e	6 ^e	7 ^e	8 ^e	9 ^e	Après l'accouchement	
Semaines d'aménorrhée (semaines d'absence de règles)	2 à 6 semaines	7 à 11 semaines	12 à 15 semaines	16 à 19 semaines	20 à 24 semaines	25 à 28 semaines	29 à 32 semaines	33 à 36 semaines	37 à 41 semaines		
Coqueluche (dTcaP*)					1 dose Vaccination quel que soit le moment de l'année						Si la mère n'a pas été vaccinée pendant la grossesse : vaccination de la mère et de l'entourage de l'enfant
VRS** (Bronchiolite)							1 dose entre 32 et 36 semaines (entre septembre et janvier)				Autre possibilité : injection d'un anticorps monoclonal au bébé à sa naissance
Grippe	1 dose Vaccination pendant l'automne/hiver										
Covid-19	1 dose Vaccination pendant l'automne/hiver										

*Diphtérie, Tétanos, Coqueluche, Poliomyélite - **Virus respiratoire syncytial

Santé Publique France a actualisé le calendrier simplifié 2025 des vaccinations. Au format carte postale, il présente les vaccins recommandés avant et pendant la grossesse.

[En savoir plus](#)

ORS Bretagne | Flash spécial : Surveillance VIH-Sida et IST en Bretagne : le bulletin régional en santé sexuelle





À l'occasion de la journée mondiale de lutte contre le Sida du 1er décembre 2025, l'Observatoire Régional de la Santé (ORS) Bretagne propose un flash spécial sur la surveillance VIH-Sida et IST en Bretagne.

Extrait : "Depuis près de 10 ans, les cinq instances régionales (CoReSS, Cellule Bretagne de Santé publique France, ARS, ORS et SELVH) se réunissent chaque année pour vous proposer ce bulletin de surveillance. Véritable outil au service des acteurs de la prévention, du soin et du secteur associatif, il propose les dernières données actualisées sur le VIH, les infections sexuellement transmissibles et les hépatites virales. En mettant en lumière les priorités régionales de

Lire le flash spécial

Violentomètre accessible | Intimagir Bretagne

Violentomètre		Je veux savoir si ma relation est respectueuse et sans danger		
		Mettre une croix X		
<p>Si une phrase cochée est en vert, tout va bien.</p> <p>Si une phrase cochée est en orange, il faut dire stop et faire attention.</p> <p>Si une phrase cochée est en rouge, la relation est dangereuse.</p>	<p>Ma relation se passe bien quand la personne</p> 	<p>Respecte mes choix et mes envies Par exemple : si je décide de me couper les cheveux</p> <p>Accepte mes amis et ma famille</p> <p>A confiance en moi</p> <p>Est content(e) quand je suis heureux Par exemple : est content quand je gagne un jeu</p> <p>Me demande mon accord pour faire des choses ensemble Par exemple : choisir ensemble l'émission à la télévision</p>	<input type="checkbox"/> <input type="checkbox"/> <input type="checkbox"/> <input type="checkbox"/> <input type="checkbox"/>	
	<p>Attention !</p> <p>Il y a de la violence, je dis stop</p>	<p>J'ai le droit de dire stop, d'en parler, de demander de l'aide quand la personne</p> 	<p>Se moque de moi Par exemple : trouve mes idées nulles</p> <p>Me fait du chantage si je ne veux pas faire quelque chose Par exemple : menace de prendre mes affaires</p> <p>Est très jalouse Par exemple : vérifie mes messages, mes appels, mes mails</p> <p>Décide à ma place Par exemple : m'interdit de sortir avec mes amis</p> <p>Vérifie mes sorties, mes vêtements et mon maquillage</p> <p>Me demande beaucoup de lui envoyer des photos de moi nue</p> <p>M'empêche de voir mes amis et ma famille</p> <p>Me force à regarder des films pornographiques</p>	<input type="checkbox"/> <input type="checkbox"/> <input type="checkbox"/> <input type="checkbox"/> <input type="checkbox"/> <input type="checkbox"/> <input type="checkbox"/> <input type="checkbox"/>
		<p>Je suis en danger, il est urgent d'être protégé et de me protéger quand la personne</p>	<p>Parle mal de moi</p> <p>Me critique sur les réseaux sociaux (Facebook, Instagram)</p> <p>Se met en colère Par exemple : casse des objets et m'insulte</p> <p>Me fait des menaces Par exemple : menace de se tuer</p> <p>Me pousse, me secoue et me frappe</p> <p>Me touche les seins, les fesses ou le sexe sans mon accord</p> <p>Me force à avoir des relations sexuelles sans mon accord</p> <p>Me menace avec une arme</p>	<input type="checkbox"/> <input type="checkbox"/> <input type="checkbox"/> <input type="checkbox"/> <input type="checkbox"/> <input type="checkbox"/> <input type="checkbox"/> <input type="checkbox"/>

Dans le cadre du groupe de travail régional « Violences et handicap », animé par le Centre Ressource Intimagir Bretagne avec le soutien de l'ARS Bretagne, un violentomètre accessible et adapté à la diversité des situations de handicap a été coconstruit avec de nombreux partenaires de la région.

Cet outil vise à favoriser la prise de conscience et le repérage des violences, quel que soit le type de relation (amicale, familiale, professionnelle ou avec un(e) proche aidant(e), etc.), et s'adresse à toutes les personnes : personnes en situation de handicap, entourage, professionnels, etc.

Objectifs du projet :

- Aider les personnes en situation de handicap à mieux repérer et comprendre les situations de violences et/ou maltraitements qu'elles peuvent vivre.
- Mettre à disposition des professionnel·le·s un support simple pour favoriser le dépistage des violences et accompagner la prise de conscience.

Un outil accessible grâce à :

- une rédaction et une validation en Facile À Lire et À Comprendre (FALC) avec l'Adapei 35, par les Agents de l'ESAT UTOPI de Cesson-Sévigné ;

- une traduction en LSF par l'agence d'interprétariat Vice & Versa, spécialisée et composée de traducteurs Sourds professionnels ;
- l'intégration d'une voix-off dans la vidéo LSF pour une version audio du violentomètre ;
- des exemples concrets pour illustrer certaines situations ;
- des cases à cocher pour faciliter l'utilisation de l'outil.

En savoir plus

Miprof : Lettre n°25 - Novembre 2025 - Les violences sexistes et sexuelles en France en 2024



LES VIOLENCES SEXISTES ET SEXUELLES EN FRANCE EN 2024

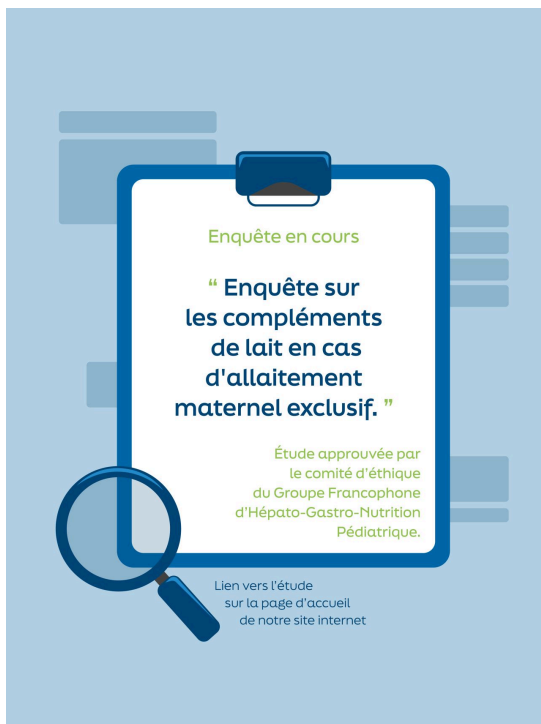
La dernière lettre de la Miprof fait le point sur les derniers chiffres des violences sexistes et sexuelles.

Aurore Bergé le rappelle dans son édit : "Toutes les 23 secondes, une femme est victime de harcèlement, d'exhibition sexuelle ou d'envoi d'images à caractère sexuel. Toutes les deux minutes, une femme subit un viol ou une tentative de viol."

L'ensemble des chiffres sont disponibles dans la lettre n°25 de la Miprof.

Lire la lettre

Les pratiques actuelles en lien avec les compléments de lait à la maternité et au domicile chez des nouveau-nés et nourrissons allaités



La Société Française de Néonatalogie mène une enquête sur les compléments de lait en cas d'allaitement maternel exclusif. Soutenue par le comité d'éthique du Groupe Francophone d'Hépatogastro-Nutrition Pédiatrique, cette étude s'adresse à tous les corps de métier impliqués dans l'alimentation des bébés dès la maternité. L'objectif est de recueillir au moins 120 réponses provenant de maternités différentes en France afin que les réponses soient les plus représentatives possibles des pratiques actuelles. Plusieurs intervenants par centre peuvent répondre au questionnaire.

Répondre à l'enquête

Mois sans tabac : des outils à disposition



Depuis ce 1er novembre, Santé publique France, le ministère de la santé, des familles, de l'autonomie et des personnes handicapées, en partenariat avec l'Assurance Maladie, lancent la 10ème édition du défi Mois sans tabac.

Cette opération encourage les fumeurs à arrêter de fumer pendant 30 jours.

À cette occasion, des outils sont rendus accessibles au plus grand nombre pour soutenir les participants. Sont ainsi proposés :

- Un site dédié avec des conseils personnalisés et un suivi quotidien.
- L'application Tabac info service, pour un accompagnement gratuit 24/7.
- Le 39 89, un numéro pour un soutien gratuit et personnalisé par des tabacologues.

En savoir plus



Santé Publique France lance le site [Santé Mentale info service](https://santementale-info-service.fr), conçu comme une ressource pour informer et inciter chacun à prendre soin de sa santé mentale.

Son ambition est triple :

- informer sur la santé mentale dans toutes ses dimensions et la positionner comme faisant partie intégrante de notre santé globale ;
- promouvoir les comportements favorables à la santé mentale afin d'encourager leur adoption ;
- faire connaître les principaux signes de souffrance psychique et les ressources disponibles afin de favoriser le repérage et le recours aux soins.

Adressé à la population générale de plus de 18 ans, le site comporte 5 grandes rubriques : comprendre la santé mentale, comment en prendre soin, repérer les signes d'un problème de santé mentale, aider un proche en souffrance psychique, savoir trouver de l'aide.

santementale-info-service.fr repose sur des informations scientifiquement validées et propose des ressources pour aider le public à identifier des sources fiables, contribuant par la même occasion à lutter contre la désinformation en santé.

Dans un souci d'accessibilité au plus grand nombre, y compris aux personnes ayant une faible littératie numérique en santé, le site propose une information vulgarisée, des supports pédagogiques et ludiques, du contenu multimédia, le tout porté par une identité visuelle positive et une navigation intuitive.

Santé Mentale info service

Handicap | Repérer des victimes de violences sexuelles et les accompagner : 4 modules d'auto formation



Il existe 4 modules interactifs de 30 à 60 minutes accessibles, disponibles en ligne et diffusés gratuitement sur les sites des associations Mémoire traumatique et victimologie et de l'AFFA.

Ils s'adressent particulièrement aux professionnels du champ social, médico-social, sanitaire, de l'éducation, de la justice, de la police, professionnels du droit, des associations, des entreprises, de la protection de l'enfance, du milieu sportif et d'animation, aux bénévoles, aux aidants et également aux personnes concernées.

[En savoir plus](#)

Alcool et grossesse : un cocktail à risque puissance 3



📖 « Alcool et grossesse : un cocktail à risque puissance 3 » paru dans la revue Alcoologie et Addictologie – Mai 2025, numéro spécial Douleur et Addictologie de la Société Française d'Alcoologie et d'Addictologie SF2A par Bérénice Roy-Doray, Laetitia Sennsfelder et Meïssa Neka.

[Lire l'article](#)

Premier référentiel national pour un bloc éco-responsable



Les blocs opératoires concentrent jusqu'à 30 % des déchets et 15 % de la consommation énergétique d'un établissement de santé. Pour accompagner les professionnels dans leur démarche d'écoconception, l'Anap et le CERES publient le premier référentiel national pour un bloc éco-responsable.

Ce référentiel national rassemble 9 leviers, 50 recommandations et 18 bonnes pratiques pour aider les équipes médicales, soignantes et techniques à réduire leur impact environnemental sans compromettre la qualité des soins.

Réalisé dans le cadre de la planification écologique du système de santé, ce référentiel s'appuie sur la collaboration de 8 acteurs de référence : le CERES, l'Association française de chirurgie (AFC), le Groupe francophone de réhabilitation améliorée après chirurgie (GRACE), la Société française d'anesthésie et de réanimation (SFAR), la Société française d'hygiène hospitalière (SF2H), la Société française de pharmacie clinique (SFPC) mais également l'ARS Normandie et l'Omédit Normandie.

[En savoir plus](#)

Veille juridique - Santé publique - Recommandations de bonnes pratiques

Au sommaire :

- Savoirs expérientiels en santé : revue systématique de littérature
- Prévention de la résistance aux antibiotiques
- Instruction n°2025-158 du 27 octobre 2025 relative à l'enquête annuelle sur les écoles de formation aux professions sanitaires et sociales
- Instruction n°2025-139 du 12 novembre 2025 relative au port obligatoire du masque dans les établissements sanitaires et médico-sociaux
- Arrêt de travail : du nouveau avec Mon espace santé

- Mon espace santé : un nouveau guide détaille l'usage et la consultation du DMP
- Arrêté du 10 novembre 2025 fixant les caractéristiques des préparations pour nourrissons
- Loi n°2025-1057 du 6 novembre 2025 visant à modifier la définition pénale du viol et des agressions sexuelles
- Parution du guide Les clés de l'enfance par Sarah El Haïry, haute-commissaire à l'Enfance
- Instruction n°DGOS/P3/DI-TND/2025/51 du 14 mai 2025 relative à la création d'une filière de soins et à la labellisation de centres ressources du trouble déficit de l'attention avec ou sans hyperactivité (TDAH)

[Consulter la veille juridique](#)

Réseau de Santé Périnatalité Bretagne

contact@perinatalite.bzh

9 rue du Capitaine Alfred Dreyfus
35000 Rennes



Cet e-mail a été envoyé à {{ contact.EMAIL }}.

Vous recevez cet e-mail car vous êtes inscrit(e) à notre newsletter.

[Se désinscrire](#)

