

# SANTÉ ENVIRONNEMENTALE

# CHARTRE D'ENGAGEMENT

## DES STRUCTURES BRETONNES DE SOIN EN PÉRINATALITÉ

Une charte de progrès en santé environnementale durant les 1000 premiers jours

### DES ACTEURS ENGAGÉS ENSEMBLE



L'ARS Bretagne

Le Réseau Périnatalité Bretagne

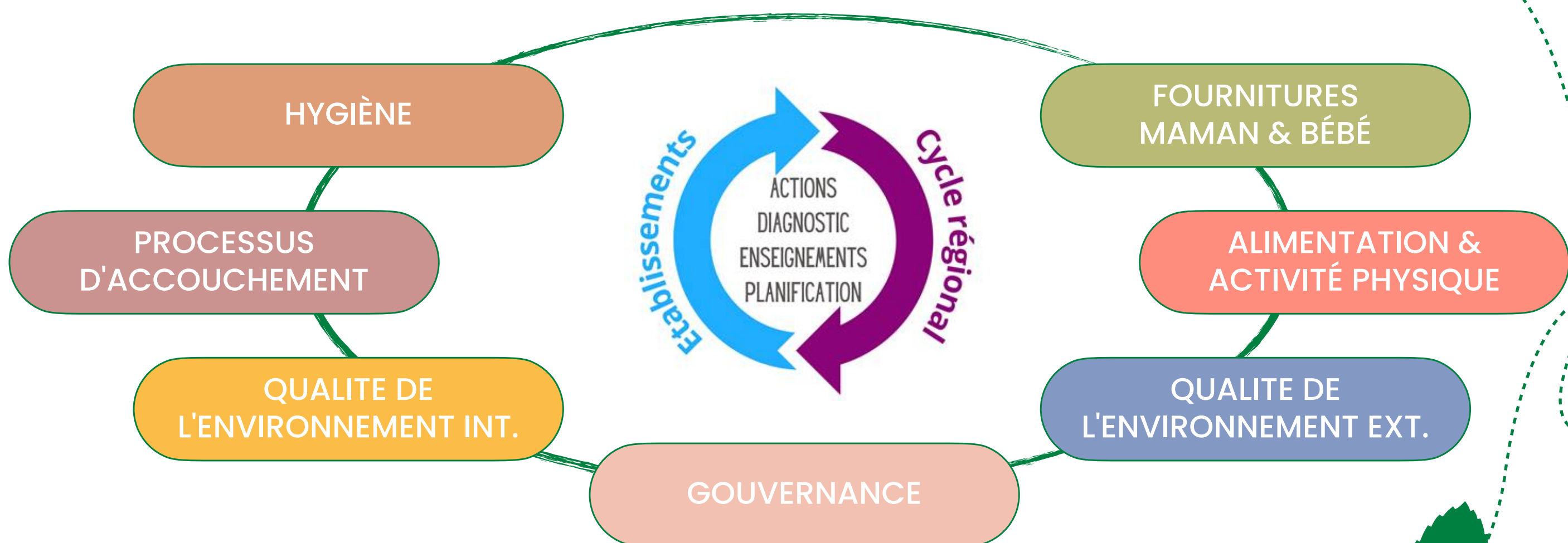
Les établissements bretons de santé en périnatalité

Le Groupement de Coopération Sanitaire Achats Santé Bretagne

Les fédérations nationales



### SUR UN CYCLE DE PROGRÈS CONTINU AUTOUR DE 7 THÉMATIQUES



### NOS 3 ENGAGEMENTS

#### Participation

Nous réalisons chaque année des actions de progrès.

#### Contribution

Nous contribuons à la dynamique collective en apportant nos connaissances et de l'aide.

#### Compétences

Nous enrichissons en permanence nos compétences en Santé Environnementale

### Déclaration d'adhésion

L'établissement déclare adhérer à la charte et s'engager avec l'ensemble des signataires dans une dynamique collective de progrès continu en santé environnementale en périnatalité.

Version de la Charte :

Etablissement :

Nom et fonction du signataire :

Signature :

